

# รายงานผลการปฏิบัติงาน

## โครงการสำรวจสัตว์ป่า

ในพื้นที่โครงการอุทยานธรรมชาติวิทยา อันเนื่องมาจากพระราชดำริ  
จังหวัดราชบุรี ประจำปีงบประมาณ ๒๕๖๕

โดย

นายชุมพล แก้วเกต  
เจ้าพนักงานป่าไม้อาวุโส

และ

นายวรชัย ไหมธนโชติ  
เจ้าพนักงานป่าไม้ชำนาญงาน

โครงการอุทยานธรรมชาติวิทยา อันเนื่องมาจากพระราชดำริ  
ตำบลสวนผึ้ง อำเภอสวนผึ้ง จังหวัดราชบุรี

## คำนำ

เอกสารฉบับนี้เป็นการรายงานผลการศึกษา เรื่องสำรวจสัตว์ป่าพื้นที่โครงการอุทยานธรรมชาติวิทยา อันเนื่องมาจากพระราชดำริ จังหวัดราชบุรี ประจำปีงบประมาณ พ.ศ. ๒๕๖๕ ประกอบไปด้วยข้อมูลการสำรวจความชุกชุมของสัตว์ป่า ชนิดพันธุ์สัตว์ป่า การแพร่กระจายของสัตว์ป่าในพื้นที่ ตลอดจนสัตว์ป่า ด้วยวิธีการสำรวจแบบการวางแนวเส้นสำรวจ แนวเหนือ ใต้ จำนวน ๗ เส้น มีระยะห่างกัน ๕๐๐ เมตร และการเดินขอยตามภูมิประเทศตามร่องรอยสัตว์ป่าที่พบ คลอบคลุมพื้นที่โครงการโครงการสำรวจสัตว์ป่าพื้นที่โครงการอุทยานธรรมชาติวิทยา อันเนื่องมาจากพระราชดำริ จังหวัดราชบุรี

โครงการการสำรวจสัตว์ป่าพื้นที่โครงการโครงการสำรวจสัตว์ป่าพื้นที่โครงการอุทยานธรรมชาติวิทยา อันเนื่องมาจากพระราชดำริ จังหวัดราชบุรี ประจำปีงบประมาณ พ.ศ. ๒๕๖๕ ฉบับนี้ จะเป็นประโยชน์ต่อการอนุรักษ์สัตว์ป่า การฟื้นฟูพื้นที่ป่าอนุรักษ์ซึ่งเป็นแหล่งอาศัยหากินของสัตว์ป่า ตลอดจนการศึกษาค้นคว้าของนักเรียน นิสิต นักศึกษา ส่วนราชการและประชาชนทั่วไป ดังนี้

การดำเนินงานโครงการสำรวจสัตว์ป่านี้ เริ่มตั้งแต่ปีงบประมาณ พ.ศ. ๒๕๖๓ และ ปีงบประมาณ พ.ศ. ๒๕๖๕ มีการสำรวจพบสัตว์ป่าจำนวนมากขึ้น ตามความอุดมสมบูรณ์ของผืนป่าที่เพิ่มขึ้น ตั้งแต่ปล่อยให้ป่าฟื้นคืนสภาพ โดยไม่ให้ใครรบกวน และพบว่าป่าแห่งนี้เริ่มมีการฟื้นคืนสภาพจากป่าเต็งรังเป็นป่าเบญจพรรณ ซึ่งเป็นป่าที่มีความอุดมสมบูรณ์และเหมาะสมในการเป็นที่อยู่อาศัยของสัตว์ป่า สืบไป

นายชุมพล แก้วเกตุ  
เจ้าพนักงานป่าไม้อาวุโส

# สารบัญ

เรื่อง	หน้า
คำนำ	
สารบัญ	
รายงานผลการปฏิบัติงานโครงการสำรวจสัตว์ป่า ในพื้นที่โครงการอุทยานธรรมชาติวิทยา	๑
ชื่อโครงการ	๑
หลักการและเหตุผล	๑
วัตถุประสงค์ของโครงการ	๒
เป้าหมายการดำเนินการ	๒
สภาพพื้นที่	๒
ขั้นตอนการดำเนินการ	๒
ผู้รับผิดชอบโครงการ	๒
ระยะเวลาดำเนินการ	๒
ผลการศึกษา	๓
ผลที่คาดว่าจะได้รับ	๓
ตารางสรุปผลการปฏิบัติงานโครงการสำรวจสัตว์ป่า ในพื้นที่โครงการอุทยานธรรมชาติวิทยา	๔
- ทรัพยากรสัตว์ป่า	๔-๑๓
ผู้ดำเนินการสำรวจ	๑๔
คณะทำงาน	๑๔
ภาพเส้นสำรวจสัตว์ป่าจำนวนทั้ง ๗ แนว	๑๕
อุปกรณ์การสำรวจ	๑๖
รูปภาพประกอบการปฏิบัติงาน	๑๖-๑๗
ภาคผนวก	๑๘

## รายงานผลการปฏิบัติงาน

### โครงการสำรวจสัตว์ป่า พื้นที่โครงการอุทยานธรรมชาติวิทยา อันเนื่องมาจากพระราชดำริ จังหวัดราชบุรี ประจำปีงบประมาณ ๒๕๖๕

#### ๑.ชื่อโครงการ

โครงการสำรวจสัตว์ป่า ในพื้นที่โครงการอุทยานธรรมชาติวิทยา อันเนื่องมาจากพระราชดำริจังหวัดราชบุรี ประจำปีงบประมาณ ๒๕๖๕

#### ๒.หลักการและเหตุผล

ป่าไม้จัดเป็นพิพิธภัณฑธรรมชาติแหล่งใหญ่ที่สุดในโลก เป็นแหล่งรวมของระบบนิเวศที่มีความหลากหลายและอุดมสมบูรณ์ที่สุด โดยเป็นที่รวมของสรรพสิ่งที่มีชีวิตและสิ่งที่ไม่มีชีวิต ซึ่งสิ่งมีชีวิตในระบบนิเวศป่าไม้สามารถจำแนกออกได้เป็น ๔ กลุ่มใหญ่ ๆ คือ พืช สัตว์ มนุษย์ และจุลินทรีย์ เมื่อระบบนิเวศป่าไม้อยู่ในสภาวะสมดุลคือไม่ถูกรบกวนจากภัยอันตรายภายนอก สิ่งมีชีวิตต่าง ๆ เหล่านี้ก็จะดำรงชีวิตอยู่อย่างปกติสุข แต่ในสถานการณ์ปัจจุบันระบบนิเวศป่าไม้ของประเทศไทยได้ถูกรบกวนจากปัจจัยต่าง ๆ เช่น การบุกรุกแผ้วถางป่า การตัดไม้ทำลายป่า การจุดไฟเผาป่า ภัยธรรมชาติต่าง ๆ ฯลฯ เป็นผลให้พื้นที่ป่าธรรมชาติของประเทศไทยเสื่อมโทรมลงเป็นอย่างมากส่งผลให้ทรัพยากรสัตว์ป่าลดลงตามไปด้วย ห่วงโซ่อาหารในระบบนิเวศป่าไม้กระทบกระเทือนในทางลบ

โครงการอุทยานธรรมชาติวิทยา อันเนื่องมาจากพระราชดำริ เป็นพื้นที่อีกแห่งหนึ่งที่ระบบนิเวศป่าไม้ถูกทำลาย และรบกวนจากปัจจัยต่าง ๆ ภายนอก จนมีสภาพเสื่อมโทรม แต่เดิมสภาพป่าไม้ของพื้นที่ ได้ถูกรักษาบุกรุกแผ้วถางทำลายป่า และผ่านการทำเหมืองแร่มาก่อน พื้นที่ส่วนใหญ่เป็นที่ราชพัสดุซึ่งอยู่ในความดูแลของกองทัพบก ครอบคลุมพื้นที่ ๒ ตำบล คือตำบลสวนผึ้งและตะนาวศรี ประกอบด้วย ๑๒ กลุ่มบ้าน ได้แก่ บ้านตะโกบน บ้านตะโกกลาง บ้านห้วยสุด บ้านห้วยน้อย บ้านห้วยผาก บ้านผาปก บ้านห้วยน้ำใส บ้านเขากระโจม บ้านห้วยสาม บ้านห้วยน้ำขาว บ้านทุ่งเจดีย์ และบ้านบ่อหวี โดยจำแนกพื้นที่เป็น พื้นที่สำหรับที่อยู่อาศัย ประมาณ ๓,๒๓๕ ไร่ และพื้นที่ทำกิน ประมาณ ๔๐,๑๕๒ ไร่ และมีแนวโน้มน้ำที่ขยายตัวเพิ่มขึ้นเป็นลำดับ เนื่องจากจำนวนประชากรที่เพิ่มขึ้น ทั้งจากภายในชุมชนและการอพยพเข้ามาอยู่ใหม่ เป็นเหตุให้พื้นที่ป่าไม้ถูกบุกรุกทำลายเพิ่มมากขึ้น รวมทั้งการใช้ประโยชน์จากป่าที่เหลืออยู่อย่างไม่ถูกต้องตามหลักวิชาการ โดยเฉพาะอย่างยิ่งการใช้ประโยชน์ในพื้นที่ที่ไม่เหมาะสม ได้แก่ พื้นที่ที่มีความลาดชันสูง พื้นที่ที่ล่อแหลมต่อการถูกทำลาย การดำเนินการเพื่อทำการเกษตรในลักษณะกีดขวางการไหลของน้ำ อันมีผลก่อให้เกิดการชะล้างพังทลายของดินอย่างรุนแรง เป็นผลให้พื้นที่ต้นน้ำลำธารและสภาพธรรมชาติโดยทั่วไปเสื่อมโทรม ลง ในช่วงฤดูฝนเกิดภาวะน้ำท่วม น้ำป่าไหลหลาก ช่วงฤดูแล้งเกิดภาวะภัยแล้ง ขาดแคลนน้ำในการอุปโภคและบริโภค ซึ่งทำให้มีผลกระทบต่อเศรษฐกิจและสังคมโดยรวมของราษฎรในพื้นที่

ซึ่งงานป่าไม้ โดยกรมป่าไม้(ในขณะนั้น)ได้มีโครงการดำเนินการสำรวจสัตว์ป่า มีการศึกษาวิจัยบริเวณเส้นทางเดินศึกษาธรรมชาติ และบริเวณลุ่มน้ำห้วยผาก ครั้งแรกเมื่อปี ๒๕๔๗ พบสัตว์ป่า จำนวน ๒๑๗ ชนิด มีตัวอย่างผลงานตีพิมพ์คือ สัตว์ในเขตอุทยานธรรมชาติวิทยา ตามพระราชดำริ อำเภอสวนผึ้ง จังหวัดราชบุรี โดยนายไสว วังหงษา และคณะ จะเห็นได้ว่า ทรัพยากรสัตว์ป่าย่อมมีพัฒนาการตามระยะเวลาอย่างแน่นอน ทั้งด้านจำนวนและชนิดพันธุ์ ซึ่งเป็นผลมาจากทรัพยากรป่าไม้ในพื้นที่ที่นำจะมีความสมบูรณ์มากขึ้น โดยการสำรวจสัตว์ป่าดังกล่าวได้วางเว้นมาเป็นเวลา ๑๕ ปีมาแล้วตั้งแต่ปี พ.ศ.๒๕๔๗ ดังนั้น จึงมีความจำเป็นต้องดำเนินการสำรวจสัตว์ป่าบริเวณพื้นที่โครงการอุทยานธรรมชาติวิทยา อันเนื่องมาจากพระราชดำริ เพื่อใช้เป็นข้อมูลพื้นฐานในการทราบและจำแนกจำนวนและความหลากหลายซึ่งชนิดพันธุ์ของสัตว์ป่าต่อไป

### ๓. วัตถุประสงค์ของโครงการ

๑. เพื่อเป็นการสนองแนวพระราชประสงค์ของสมเด็จพระเทพรัตนราชสุดาฯ สยามบรมราชกุมารี
๒. เพื่อต้องการทราบถึงชนิด และประเภทของสัตว์ป่า ตลอดจนการกระจายพันธุ์ของสัตว์ป่าในพื้นที่
๓. เพื่อการบริหารจัดการสัตว์ป่าในพื้นที่อย่างยั่งยืน
๔. เพื่อสนับสนุนและรองรับการศึกษาดูงานด้านสัตว์ป่าในพื้นที่
๕. เพื่อส่งเสริมงานด้านการป้องกันการลักลอบล่าสัตว์และตัดไม้ทำลายป่า
๖. เพื่อทราบถึงอัตราการขยายตัวเพิ่มขึ้นของจำนวนและความหลากหลายของชนิดพันธุ์สัตว์ป่า

### ๔. เป้าหมายการดำเนินการ

ดำเนินงานในบริเวณพื้นที่โครงการอุทยานธรรมชาติวิทยา อันเนื่องมาจากพระราชดำริครอบคลุมพื้นที่รวม ๔ กลุ่มน้ำประกอบด้วย กลุ่มน้ำห้วยบ่อหวี กลุ่มน้ำห้วยบ่อคลึง กลุ่มน้ำห้วยคอกหมู และกลุ่มน้ำห้วยค้ำคาว พื้นที่ของอำเภอสวนผึ้ง จังหวัดราชบุรี

### ๕. สภาพพื้นที่

สภาพพื้นที่โดยทั่วไปเป็นป่าและภูเขา ซึ่งเป็นส่วนหนึ่งของเทือกเขาตะนาวศรี สูงจากระดับน้ำทะเลปานกลางประมาณ ๒๑๐ เมตรถึง ๑,๑๕๐ เมตร มีความลาดชันส่วนใหญ่มากกว่า ๔๕ เปอร์เซ็นต์เป็นแหล่งกำเนิดของกลุ่มน้ำย่อยหลายกลุ่มน้ำ เช่น กลุ่มน้ำห้วยบ่อหวี กลุ่มน้ำห้วยบ่อคลึง กลุ่มน้ำห้วยคอกหมู และกลุ่มน้ำห้วยค้ำคาว โดยกลุ่มน้ำเหล่านี้จะไหลลงสู่แม่น้ำภาชี ซึ่งอยู่ทางด้านทิศตะวันออก และไหลลงสู่แม่น้ำแม่กลองที่อำเภอท่าม่วง จังหวัดกาญจนบุรี

### ๖. ขั้นตอนการดำเนินการ

๑. กำหนดแนวเส้นสำรวจทิศตะวันออก-ตะวันตก ด้วยโปรแกรมสารสนเทศภูมิศาสตร์(ArcGIS) โดยกำหนดทั้งหมด ๗ เส้นสำรวจ ครอบคลุมพื้นที่บริเวณป่าโครงการอุทยานธรรมชาติวิทยา อันเนื่องมาจากพระราชดำริ
๒. ทำการสำรวจความหลากหลายในด้านของสัตว์ป่าโดยแบ่งออกเป็น ๔ ประเภท ได้แก่ สัตว์เลี้ยงลูกด้วยนม สัตว์เลื้อยคลาน สัตว์สะเทินน้ำสะเทินบก และสัตว์ปีก (นก) โดยการสำรวจชนิดสัตว์นั้นจำแนกชนิดสัตว์จากร่องรอยต่าง ๆ รอยตีน เสียงการพบเห็นตัว ตลอดจนการใช้กล้องดักถ่ายภาพสัตว์
๓. ทำการระบุพิกัดด้วยเครื่องระบุพิกัดทางภูมิศาสตร์ (GPS) ทั้งในเส้นทางสำรวจและนอกเส้นทางสำรวจ
๔. จัดบันทึกข้อมูล ชนิดสัตว์ พิกัดทางภูมิศาสตร์ สภาพแวดล้อมหรือชนิดป่าในบริเวณนั้นๆ นำมาวิเคราะห์การกระจายความหนาแน่นที่พบ ด้วยโปรแกรมสารสนเทศภูมิศาสตร์ (ArcGIS)

### ๗. ผู้รับผิดชอบโครงการ

ส่วนประสานโครงการพระราชดำริและกิจการพิเศษ สำนักบริหารพื้นที่อนุรักษ์ที่ ๓ (บ้านโป่ง)

### ๘. ระยะเวลาดำเนินการ

ตั้งแต่เดือนเมษายน ๒๕๖๕ - กันยายน ๒๕๖๕

## ๙. ผลการศึกษา

ผลการศึกษาการสำรวจสัตว์ป่า ในพื้นที่โครงการอุทยานธรรมชาติวิทยา อันเนื่องมาจากพระราชดำริ จังหวัดราชบุรี ในปี พ.ศ.๒๕๖๕ ช่วงเดือน เมษายน ๒๕๖๕ - กันยายน ๒๕๖๕ พบสัตว์ป่าชนิดต่างๆ ดังนี้

สัตว์เลี้ยงลูกด้วยนม ๖ อันดับ ๙ วงศ์ ๑๕ ชนิด ได้แก่ กวางป่า(*Rusa unicolor*) หมูหริ่ง (*Arctonyx collaris*) อีเห็นธรรมดา (*Paradoxurus hermaphroditus*) กระรอกปลายหางดำ (*Callosciurus caniceps*) เป็นต้น

สัตว์ปีก (นก) ๑๘ อันดับ ๕๗ วงศ์ ๑๒๑ชนิด ได้แก่ นกเขียวคราม (*Irena puella*) นกปรอดเหลืองหัวจุก (*Rubigula flaviventris*) นกสาลิกาเขียว (*Cissa chinensis*) นกสีชมพูสวน (*Dicaeum cruentatum*) นกกางเขนดง (*Kittacincla malabarica*) เป็นต้น

สัตว์เลื้อยคลาน ๒ อันดับ ๙ วงศ์ ๑๕ ชนิด ได้แก่ งูเหลือม (*Python reticulatus*) งูปีแก้วธรรมดา (*Oligodon cyclurus*) ตะกวด (*Varanus nebulosus*) เต่าเหลือง (*Indotestudo elongata*) เป็นต้น

สัตว์สะเทินน้ำสะเทินบก ๒ อันดับ ๕ วงศ์ ๑๑ ชนิด ได้แก่ ปาดบ้าน (*Polypedates leucomystax*) จิ้งโคร่ง (*Phrynoidis aspera*) อึ่งลาย (*Caluella guttulata*) เป็นต้น

## ๙. ผลที่คาดว่าจะได้รับ

- ๑๐.๑ ได้ทราบข้อมูล สัตว์ป่าในพื้นที่ว่ามีกี่ประเภท กี่ชนิด ตลอดจนความหนาแน่นของสัตว์ป่า
- ๑๐.๒ สามารถนำข้อมูลที่ได้มาบริหารจัดการสัตว์ป่าในพื้นที่ได้อย่างยั่งยืน
- ๑๐.๓ ส่งเสริมการท่องเที่ยวด้านสัตว์ป่าในพื้นที่
- ๑๐.๔ ป้องกันการลักลอบล่าสัตว์ป่าในพื้นที่ ตลอดจนอนุรักษ์ถิ่นที่อยู่อาศัยของสัตว์ป่า
- ๑๐.๕ ทราบข้อมูลการเพิ่มพูนของสัตว์ป่า ซึ่งเป็นตัวชี้วัดความสมบูรณ์ของสภาพป่าไม้

ตารางสรุปผลการปฏิบัติงานโครงการสำรวจสัตว์ป่า พื้นที่โครงการอุทยานธรรมชาติวิทยา  
อันเนื่องมาจากพระราชดำริ จังหวัดราชบุรี ประจำปีงบประมาณ ๒๕๖๕

ทรัพยากรสัตว์ป่า

สัตว์เลี้ยงลูกด้วยนม

ลำดับ	ชื่อสามัญ (ไทย)	Family	ชื่อสามัญ (English)	ชื่อวิทยาศาสตร์
๑	กวางป่า	Cervidae	Sambar deer	<i>Rusa unicolor</i>
๒	แก้ง	Cervidae	Indian muntjac	<i>Muntiacus muntjak</i>
๓	กระรอกหลากสี	Sciuridae	Variable squirrel	<i>Callosciurus finlaysonii</i>
๔	กระรอกปลายหางดำ	Sciuridae	Grey-bellied Squirrel	<i>Callosciurus caniceps</i>
๕	ชะมดแผงหางปล้อง	Viverridae	Large indian civet	<i>Viverra zibetha</i>
๖	หมูป่า	Suidae	wild boar	<i>Sus scrofa</i>
๗	หมูหริ่ง	Mustelidae	Hog badger	<i>Arctonyx collaris</i>
๘	หมาหริ่ง	Mustelidae	Ferret-badger	<i>Melogale personata</i>
๙	อีเห็นธรรมดา	Viverridae	Common Palm Civet	<i>Paradoxurus hermaphroditus</i>
๑๐	กระแตธรรมดา	Tupaiaidae	common treeshrew	<i>Tupaia glis</i>
๑๑	ลิงกัง	Cercopithecidae	Pig-tailed Macaque	<i>Macaca nemestrina</i>
๑๒	ลิงเสน	Cercopithecidae	Stump-tailed Macaque	<i>Macaca arctoides</i>
๑๓	เลี้ยงผา	Capricornis	Mainland Serow	<i>Capricornis</i>
๑๔	กระต่ายป่า	Leporidae	Burmese hare	<i>Lepus peguensis</i>
๑๕	ค้างคาวมงกุฎเล็ก	Rhinolophidae	Least Horseshoe Bat	<i>Rhinolophus pusillus</i>

## สัตว์สะเทินน้ำสะเทินบก

ลำดับ	ชื่อสามัญ (ไทย)	Family	ชื่อสามัญ (English)	ชื่อวิทยาศาสตร์
๑	คางคกบ้าน	Bufoidea	Asian common toad	<i>Duttaphrynus melanostictus</i>
๒	จิ้งโคร่ง	Bufoidea	Java Toad	<i>Phrynoidea aspera</i>
๓	เขียดจระนา	Dicroglossidae	Puddle Frog	<i>Occidozyga lima</i>
๔	เขียดทราย	Dicroglossidae	Marten's Puddle Frog	<i>Occidozyga martensii</i>
๕	กบหนอง	Dicroglossidae	Asian Grass Frog	<i>Fejervarya limnocharis</i>
๖	ปาดบ้าน	Rhacophoridae	common tree frog	<i>Polypedates leucomystax</i>
๗	อึ่งอ่างบ้าน	Microhylidae	Banded bullfrog	<i>Kaloula pulchra</i>
๘	อึ่งลาย	Microhylidae	striped spadefoot frog	<i>Caluella guttulata</i>
๙	อึ่งน้ำเต้าอึ่งกราย ลายเลอะ	Megophryidae	Smith's litter frog	<i>Leptobrachium smithi</i>
๑๐	กบทูต	Dicroglossidae	Malayan giant frog	<i>LIMNONECTES blythii</i>
๑๑	เขียดดง	Ichthyophiidae	-	<i>Ichthyophis supachaii</i>



## สัตว์เลื้อยคลาน

ลำดับ	ชื่อสามัญ (ไทย)	Family	ชื่อสามัญ (English)	ชื่อวิทยาศาสตร์
๑	จิ้งเหลนบ้าน	Scincidae	East Indian brown mabuya	<i>Eutropis multifasciata</i>
๒	จิ้งเหลนภูเขาเกล็ดเรียบ	Scincidae	Spotted Forest Skink	<i>Sphenomorphus maculatus</i>
๓	จิ้งจกหางแบน	Gekkonidae	flat-tailed house gecko	<i>Hemidactylus platyurus</i>
๔	จิ้งจกหางหนาม	Gekkonidae	Spiny-tailed house gecko	<i>Hemidactylus frenatus</i>
๕	แย้ธรรมดา	Agamidae	ommon butterfly lizard	<i>Leiolepis belliana</i>
๖	งูปีแก้วธรรมดา	Colubridae	North-east Indian Kukri Snake	<i>Oligodon cyclurus</i>
๗	งูลายสาบคอแดง	Colubridae	Red-necked Keelback	<i>Rhabdophis subminiatus</i>
๘	งูสิง	Colubridae	Indo-Chinese rat snake	<i>Ptyas korros</i>
๙	งูเขียวกาบหมาก	Colubridae	Red-tailed Racer	<i>Gonyosoma Oxycephalum</i>
๑๐	งูเหลือม	Pythonidae	Regal Python	<i>Python reticulatus</i>
๑๑	ตะกวด	Varanus	Clouded monitor	<i>Varanus nebulosus</i>
๑๒	ตะพาบน้ำ	Trionychidae	mud turtle	<i>Amyda cartilaginea</i>
๑๓	เต่าเหลือง	Testudinidae	Elongated tortoise	<i>Indotestudo elongata</i>
๑๔	กิ้งก่าหนามคอสั้น	Iguanidae	Masked spiny lizard	<i>Acanthosaura crucigera</i>
๑๕	ตุ๊กแกป่า	Gekkonidae	Siamese green-eyed gecko	<i>Gekko siamensis</i>

## สัตว์ปีก (นก)

ลำดับ	ชื่อสามัญ (ไทย)	Family	ชื่อสามัญ (English)	ชื่อวิทยาศาสตร์
๑	นกแอ่นกินรัง	Apodidae	Edible-nest swiftlet	<i>Aerodramus germani</i>
๒	นกแอ่นใหญ่หัวตาขาว	Apodidae	Brown-backed	<i>Hirundapus giganteus</i>
๓	นกแอ่นตาล	Apodidae	Asian Palm Swift	<i>Cypsiurus balasiensis</i>
๔	นกกระปูดใหญ่	Cuculidae	Great Coucal	<i>Centropus sinensis</i>
๕	นกกระปูดเล็ก	Cuculidae	Lesser Coucal	<i>Centropus bengalensis</i>
๖	นกบั้งรอกใหญ่	Cuculidae	Green-billed Malkoha	<i>Phaenicophaeus tristis</i>
๗	นกกาเหว่า	Cuculidae	Western Koel	<i>Eudynamys scolopaceus</i>
๘	นกคัตคูลาย	Cuculidae	Banded Bay Cuckoo	<i>Cacomantis sonneratii</i>
๙	นกกระทาดงแข้งเขียว	Phasianidae	Green-legged Partridge	<i>Arborophila chloropus</i>
๑๐	ไก่ป่า	Phasianidae	Red Junglefowl	<i>Gallus gallus</i>
๑๑	นกแว่นสีเทา	Phasianidae	Grey Peacock Pheasant	<i>Polyplectron bicalcaratum</i>
๑๒	นกปากกบจุดดำ	Podargidae	Horsfield's Frogmouth	<i>Batrachostomus affinis</i>
๑๓	นกตบยุงหางยาว	Caprimulgidae	Large-tailed Nightjar	<i>Caprimulgus macrurus</i>
๑๔	นกเขาขาว	Columbidae	Zebra Dove	<i>Geopelia striata</i>
๑๕	นกเขาเปล้าธรรมดา	Columbidae	Thick-billed Green Pigeon	<i>Treron curvirostra</i>
๑๖	นกกวัก	Rallidae	White-breasted Waterhen	<i>Amaurornis phoenicurus</i>
๑๗	นกคุ่มอกลาย	Turniciformes	Barred Buttonquail	<i>Turnix suscitator</i>
๑๘	นกตีนเทียน	Recurvirostrid	Black-winged Stilt	<i>Himantopus himantopus</i>

		ae		
๑๙	นกกระแตแต้แว้ด	Charadriidae	Red-wattled Lapwing	<i>Vanellus indicus</i>
๒๐	นกเต้าดิน	Scolopacidae	Common Sandpiper	<i>Actitis hypoleucos</i>
๒๑	นกปากห่าง	Ciconiidae	Asian Openbill	<i>Anastomus oscitans</i>
๒๒	นกกาน้ำเล็ก	Phalacrocoracidae	Little Cormorant	<i>Microcarbo niger</i>
๒๓	นกยางไฟธรรมดา	Ardeidae	Cinnamon Bittern	<i>Ixobrychus cinnamomeus</i>
๒๔	นกยางควาย	Ardeidae	Eastern Cattle Egret	<i>Bubulcus coromandus</i>
๒๕	นกคัคคูแขวง	Cuculidae	Square-tailed Drongo Cuckoo	<i>Surniculus lugubris</i>
๒๖	นกคัคคูพันธุ์อินเดีย	Cuculidae	Indian Cuckoo	<i>Cuculus micropterus</i>
๒๗	นกพิราบป่า	Columbidae	Rock Pigeon	<i>Columba livia</i>
๒๘	นกเขาไฟ	Columbidae	Red Collared Dove	<i>Streptopelia tranquebarica</i>
๒๙	นกเขาใหญ่, นกเขาหลวง	Columbidae	Eastern Spotted Dove	<i>Spilopelia chinensis</i>
๓๐	นกเขาเขียว	Columbidae	Common Emerald Dove	<i>Chalcophaps indica</i>
๓๑	นกแสกแดง	Tytonidae	Oriental Bay Owl	<i>Phodilus badius</i>
๓๒	นกฮูก, นกเค้ากู่	Strigidae	Collared Scops Owl	<i>Otus lettia</i>
๓๓	นกเค้าโมง, นกเค้าแมว	Strigidae	Asian Barred Owlet	<i>Glaucidium cuculoides</i>
๓๔	นกเค้าเหยี่ยว	Strigidae	Brown Boobook	<i>Ninox scutulata</i>
๓๕	นกขุนแผนอกสีส้ม	Trogonidae	Orange-breasted Trogon	<i>Harpactes oreskios</i>
๓๖	นกกระรางหัวขวาน	Upupidae	Common Hoopoe	<i>Upupa epops</i>
๓๗	นกกก, นกกาฮัง	Bucerotidae	Great Hornbill	<i>Buceros bicornis</i>
๓๘	นกแก๊ก, นกแกง	Bucerotidae	Oriental Pied Hornbill	<i>Anthracoceros albirostris</i>

๓๙	นกเงือกกรมช้าง	Bucerotidae	Wreathed Hornbill	<i>Rhyticeros undulatus</i>
๔๐	นกตะขาบทุ่ง	Coraciidae	Indochinese Roller	<i>Coracias affinis</i>
๔๑	นกยางเป็ย	Ardeidae	Little Egret	<i>Egretta garzetta</i>
๔๒	เหยี่ยวผึ้ง	Accipitridae	Oriental Honey-buzzard	<i>Pernis ptilorhyncus</i>
๔๓	เหยี่ยวรุ้ง	Accipitridae	Crested Serpent Eagle	<i>Spilornis cheela</i>
๔๔	เหยี่ยวต่างสี	Accipitridae	Changeable Hawk Eagle	<i>Nisaetus limnaeetus</i>
๔๕	เหยี่ยวนกเขาหงอน	Accipitridae	Crested Goshawk	<i>Accipiter trivirgatus</i>
๔๖	เหยี่ยวนกเขาชिकรา	Accipitridae	Shikra	<i>Accipiter badius</i>
๔๗	นกจาบคาหัวสีส้ม	Meropidae Meropidae	Chestnut-headed Bee-eater	<i>Merops leschenaulti</i>
๔๘	นกโพรดกธรรมดา	Megalaimidae	Lineated Barbet	<i>Megalaima lineata</i>
๔๙	นกตีทอง	Megalaimidae	Coppersmith Barbet	<i>Megalaima haemacephala</i>
๕๐	นกหัวขวานเขี้ยวหัวดำ	Picidae	Black-naped Woodpecker	<i>Picus canus</i>
๕๑	นกหัวขวานสามนิ้วหลังทอง	Picidae	Common Flameback	<i>Dinopium javanense</i>
๕๒	นกหัวขวานสี่นิ้วหลังทอง	Picidae	Greater Flameback	<i>Chrysocolaptes guttacristatus</i>
๕๓	นกกระเต็นลาย	Alcedinidae	Banded Kingfisher	<i>Lacedo pulchella</i>
๕๔	นกกระเต็นอกขาว	Alcedinidae	White-throated Kingfisher	<i>Halcyon smymensis</i>
๕๕	นกกระเต็นหัวดำ	Alcedinidae	Black-capped Kingfisher	<i>Halcyon pileata</i>
๕๖	นกจาบคาเล็ก	Meropidae	Green Bee-eater	<i>Merops orientalis</i>
๕๗	นกพญาปากกว้างสีดำ	Eurylaimidae	Dusky Broadbill	<i>Corydon sumatranus</i>

๕๘	นกเขนน้อยปีกแถบ ขาว	Vangidae	Bar-winged Flycatcher- shrike	<i>Hemipus picatus</i>
๕๙	นกเขี้ยวดวงหางสี น้ำตาล	Vangidae	Large Woodshrike	<i>Tephrodornis virgatus</i>
๖๐	นกแอ่นพง	Artamidae	Ashy Woodswallow	<i>Artamus fuscus</i>
๖๑	นกขมิ้นน้อย ธรรมดา	Aegithinidae	Common lora	<i>Aegithina tiphia</i>
๖๒	นกหัวขวานใหญ่สี เทา	Picidae	Great Slaty Woodpecker	<i>Mulleripicus pulverulentus</i>
๖๓	นกหกเล็กปากแดง	Psittacidae	Vernal Hanging Parrot	<i>Loriculus vernalis</i>
๖๔	นกพญาปากกว้าง ท้องแดง	Eurylaimidae	Black-and-red Broadbill	<i>Cymbirhynchus macrorhynchos</i>
๖๕	นกแซงแซวหาง ปลา	Dicruridae	Black Drongo	<i>Dicrurus macrocercus</i>
๖๖	นกแซงแซวสีเทา	Dicruridae	Ashy Drongo	<i>Dicrurus leucophaeus</i>
๖๗	นกแซงแซวหงอน ขน	Dicruridae	Hair-crested Drongo	<i>Dicrurus hottentottus</i>
๖๘	นกแซงแซวบ่วง ใหญ่	Dicruridae	Greater Racquet-tailed Drongo	<i>Dicrurus paradiseus</i>
๖๙	นกอีแพรดแถบอก ดำ	Rhipiduridae	Sunda Pied Fantail	<i>Rhipidura javanica</i>
๗๐	นกขุนแผน	Corvidae	Red-billed Blue Magpie	<i>Urocissa erythroryncha</i>
๗๑	นกสาลิกาเขียว	Corvidae	Common Green Magpie	<i>Cissa chinensis</i>
๗๒	นกขมิ้นน้อยปีกสี เรียบ	Aegithinidae	Great lora	<i>Aegithina lafresnayei</i>
๗๓	นกพญาไฟใหญ่	Campephagid ae	Scarlet Minivet	<i>Pericrocotus speciosus</i>

๗๔	นกอีเสือสีน้ำตาล	Laniidae	Brown Shrike	<i>Lanius cristatus</i>
๗๕	นกปรอดสวน	Pycnonotidae	Streak-eared Bulbul	<i>Pycnonotus blanfordi</i>
๗๖	นกปรอดโองค์้องสีน้ำตาล	Pycnonotidae	Ochraceous Bulbul	<i>Alophoixus ochraceus</i>
๗๗	นกปรอดทหน้านวล	Pycnonotidae	Yellow-vented Bulbul	<i>Pycnonotus goiavier</i>
๗๘	นกนางแอ่นบ้าน	Hirundinidae	Barn Swallow	<i>Hirundo rustica</i>
๗๙	นกนางแอ่นตะโพกแดง	Hirundinidae	Red-rumped Swallow	<i>Cecropis daurica</i>
๘๐	นกกระจ้อยคอขาว	Cettiidae	Yellow-bellied Warbler	<i>Abroscopus superciliaris</i>
๘๑	นกกระจัดธรรมดา	Phylloscopidae	Yellow-browed Leaf Warbler	<i>Phylloscopus inornatus</i>
๘๒	นกกระจัดขาสีเนื้อ	Phylloscopidae	Pale-legged Leaf Warbler	<i>Phylloscopus tenellipes</i>
๘๓	อีกา	Corvidae	Eastern Jungle Crow	<i>Corvus leuallantii</i>
๘๔	นกจับแมลงหัวเทา	Stenostiridae	Grey-headed Canary-flycatcher	<i>Culicicapa ceylonensis</i>
๘๕	นกปรอดทอง	Pycnonotidae	Black-headed Bulbul	<i>Brachypodius atriceps</i>
๘๖	นกปรอดเหลืองหัวจุก	Pycnonotidae	Black-crested Bulbul	<i>Rubigula flaviventris</i>
๘๗	นกปรอดหัวโขน	Pycnonotidae	Red-whiskered Bulbul	<i>Pycnonotus jocosus</i>
๘๘	นกปรอดหัวสีเขม่า	Pycnonotidae	Sooty-headed Bulbul	<i>Pycnonotus aurigaster</i>
๘๙	นกปรอดคอลาย	Pycnonotidae	Stripe-throated Bulbul	<i>Pycnonotus finlaysoni</i>
๙๐	นกกระจับหญ้าสีเขียว	Cisticolidae	Plain Prinia	<i>Prinia inornata</i>
๙๑	นกกระจับธรรมดา	Cisticolidae	Common Tailorbird	<i>Orthotomus sutorius</i>
๙๒	นกกระวังไพรปากยาว	Timaliidae	Large Scimitar Babbler	<i>Erythrogonys hypoleucos</i>

๙๓	นกกินแมลงอก เหลือง	Timaliidae	Pin-striped Tit Babbler	<i>Mixornis gularis</i>
๙๔	นกจาบดินอกลาย	Pellorneidae	Puff-throated Babbler	<i>Pellorneum ruficeps</i>
๙๕	นกกระราชหัวหงอก	Bucerotidae	White-crowned Hornbill	<i>Garrulax leucolophus</i>
๙๖	นกกระจัดหาง ขาวใหญ่	Phylloscopid ae	Claudia's Leaf Warbler	<i>Phylloscopus claudiae</i>
๙๗	นกกระจับหญ้า สีข้างแดง	Cisticolidae	Rufescent Prinia	<i>Prinia rufescens</i>
๙๘	นกกระจับหญ้าอก เทา	Cisticolidae	Grey-breasted Prinia	<i>Prinia hodgsonii</i>
๙๙	นกกระจับหญ้าท้อง เหลือง	Cisticolidae	Yellow-bellied Prinia	<i>Prinia flaviventris</i>
๑๐๐	นกเขี้ยวคราม	Irenidae	Asian Fairy-bluebird	<i>Irena puella</i>
๑๐๑	นกขุนทอง	Sturnidae	Common Hill Myna	<i>Gracula religiosa</i>
๑๐๒	นกเอี้ยงหงอน	Sturnidae	Great Myna	<i>Acridotheres grandis</i>
๑๐๓	นกเอี้ยงสาริกา	Sturnidae	Common Myna	<i>Acridotheres tristis</i>
๑๐๔	นกกิ้งโครงคอดำ	Sturnidae	Black-collared Myna	<i>Gracupica nigricollis</i>
๑๐๕	นกกางเขนดง	Muscicapidae	White-rumped Shama	<i>Kittacincla malabarica</i>
๑๐๖	นกจับแมลงสี น้ำตาล	Muscicapidae	Asian Brown Flycatcher	<i>Muscicapa dauurica</i>
๑๐๗	นกจับแมลงอกสีฟ้า	Muscicapidae	Hainan Blue Flycatcher	<i>Cyornis hainanus</i>
๑๐๘	นกจับแมลงสีฟ้า	Muscicapidae	Verditer Flycatcher	<i>Eumyias thalassinus</i>
๑๐๙	นกเขนน้อยไซบีเรีย	Muscicapidae	Siberian Blue Robin	<i>Larivora cyane</i>
๑๑๐	นกสีชมพูสวน	Dicaeidae	Scarlet-backed Flowerpecker	<i>Dicaeum cruentatum</i>
๑๑๑	นกกินปัสสิแก้มสี	Nectariniidae	Ruby-cheeked Sunbird	<i>Chalcoparia singalensis</i>

	ทับทิม			
๑๑๒	นกกินปลีคอแดง	Nectariniidae	Crimson Sunbird	<i>Aethopyga siparaja</i>
๑๑๓	นกปลีกล้วยเล็ก	Nectariniidae	Little Spiderhunter	<i>Arachnothera longirostra</i>
๑๑๔	นกปลีกล้วยท้องเทา	Nectariniidae	Grey-breasted Spiderhunter	<i>Arachnothera modesta</i>
๑๑๕	นกปลีกล้วยลาย	Nectariniidae	Streaked Spiderhunter	<i>Arachnothera magna</i>
๑๑๖	นกกระจอกตาล	Passeridae	Plain-backed Sparrow	<i>Passer flaveolus</i>
๑๑๗	นกกระดัดตะโพกขาว	Estrildidae	White-rumped Munia	<i>Lonchura striata</i>
๑๑๘	นกเขียวก้านทองหน้าผากสีทอง	Chloropseidae	Golden-fronted Leafbird	<i>Chloropsis aurifrons</i>
๑๑๙	นกกาฝากกันเหลือง	Dicaeidae	Yellow-vented Flowerpecker	<i>Dicaeum chrysorrheum</i>
๑๒๐	นกเต้าลมดง	Motacillidae	Forest Wagtail	<i>Dendronanthus indicus</i>
๑๒๑	นกเต้าดินทุ่งเล็ก	Motacillidae	Paddyfield Pipit	<i>Anthus rufulus</i>



**ผู้ดำเนินการสำรวจ**

ชุมพล แก้วเกต

หัวหน้าเขตรักษาพันธุ์สัตว์ป่าแม่น้ำภาชี จังหวัดราชบุรี

**คณะทำงาน**

เสื่อ คำลือ

เสาร์ คุ่งลิ่ง

สายชล ฤทธิจันทร์

ไพศาล วังขอ

วินัย ใจมุง

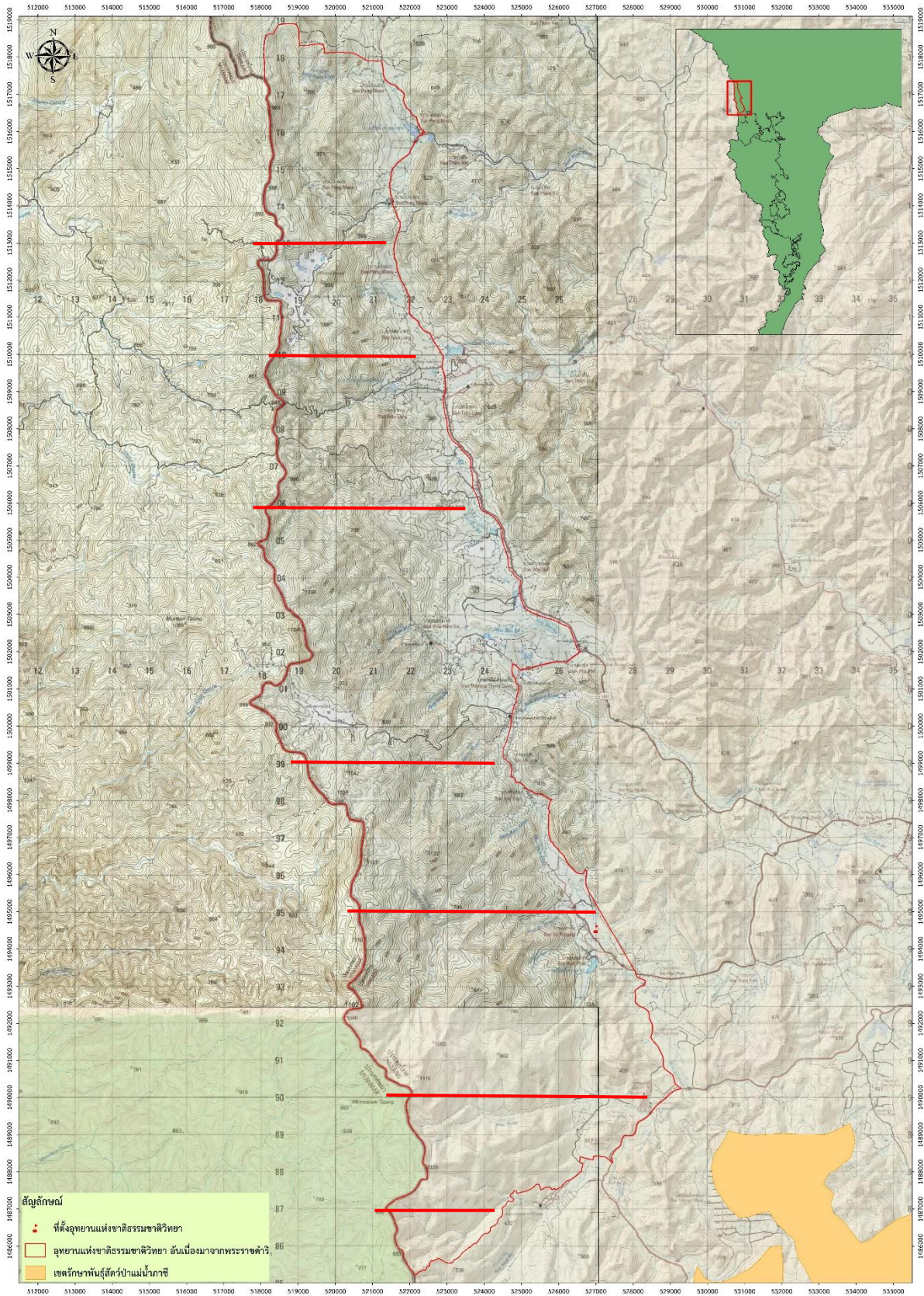
สันติ เจริญกิติกุล

ชัยเขต จินเทศ

วิทยา เรไร

ศิริชัย เพลละ

### ภาพเส้นสำรวจสัตว์ป่าจำนวนทั้ง ๗ แนว



### อุปกรณ์การสำรวจ

- ๑.๑ แผนที่มาตราส่วน ๑:๕๐,๐๐๐ พร้อมระบุค่าพิกัด
- ๑.๒ เครื่องมือระบุพิกัดทางภูมิศาสตร์ (GPS)
- ๑.๓ อุปกรณ์บันทึกเสียง
- ๑.๔ กล้องถ่ายภาพ
- ๑.๕ สมุดจดบันทึก datasheet
- ๑.๖ เทปวัดระยะ, เชือก
- ๑.๗ มีดเดินป่า และอุปกรณ์ภาคสนามการดำรงชีพในป่า
- ๑.๘ ยานพาหนะ

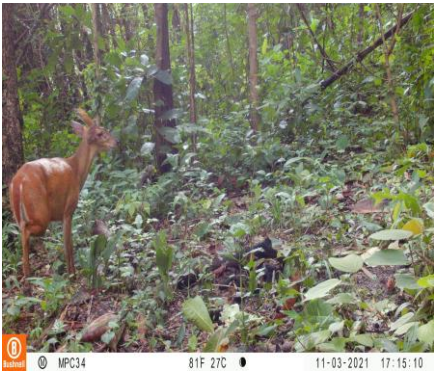
### รูปภาพประกอบการปฏิบัติงาน

ทีมงานสำรวจ



รอยตีนสัตว์ และมูลของสัตว์ป่า / สัตว์ป่าในพื้นที่





### การสำรวจ



